

# わになるなになわ

編集・発行 / 社会福祉法人 大阪市浪速区社会福祉協議会



今宮高校ダンス部



## 舞台プログラム

- オープニング「難波中学吹奏楽部」出演！
- みんなで手話歌！ 11:45
- 大型えほんのよみきかせ！ 12:00
- 善意銀行表彰式 13:00
- おなじみ！天童よしみさんにそっくり「藤田のりえさん」コンサート！ 13:35
- 今年も浪速のヒーロー「今宮高校ダンス部」登場！ 14:15

# ふくしなになわ

第27回

ふだんの



しあわせに



なになわ「ふくしなになわ」は、浪速区をもっともっとよくなるために、という思いの団体、個人が集って開催しています。小さなお子さまからご高齢の方、障がいをお持ちの方どなたでも一緒に楽しめるイベントです。たくさんの方のお越しをお待ちしています。車いすやバギー使用の方も安心して会場をまわれます。



難波中学吹奏楽部



藤田のりえさん

## 各コーナー

- 模擬店… 焼きそば・ポップコーン・わたがし・パンなど 手づくり品の販売もあるよ！
- 無料体験…★手話体験
- 点字で名前しおり作り
- 手作りおもちゃなど



子どものあそびコーナー

# 入場無料

- 介護食の試食コーナー
- 防災コーナー
- 手作りバザー
- フリーマーケット
- 高齢者の作品展示
- 子どもの遊びコーナー
- ゆったりマッサージコーナー

手作りバザー・フリーマーケット

10分 200円

令和元年  
**10/19**±  
午前11時～午後3時  
浪速スポーツセンター  
(浪速区難波中3-8-8)



8月1日(木)、大国地区・民生委員児童委員協議会の研修として

# 「認知症等高齢者搜索模擬訓練」 を実施しました!

～徘徊しても大丈夫!  
安心して徘徊できるまちづくりに向けて～



今年で3回目!  
浪速区キャラバンメイト連絡会の方が高齢者役となり、  
大国北・大国南・戎の3ルートに分かれて声掛け訓練をしました。

- ▶ 訓練に参加した方からは「どう声をかけていいかわからなかった」「とても勉強になった」「できるだけ自分から声掛けできるようになりたい」
- ▶ 高齢者役の方からは「体を気づかってくれたことに心が動いた」「聞き方が上手だった」「このような勉強をされていることは素晴らしい」との感想がありました。
- ▶ 今回は浪速警察署・生活安全課のご協力を得て、実際に警察へ通報する際のレクチャーを受けました! 知らなかったことも多く「話しを聞いて良かった～」との感想が多かったです。



訓練のようす  
.....  
あなたなら  
どのように声かけを  
されますか?



( ( 安心して徘徊できる浪速区へ! ) )

“認知症”ってどんな病気? “ものわすれ”は認知症? 認知症になったら治らないの? 認知症の人にはどう接したらいいの?

“地域で支え合うために” 認知症について一緒に学びませんか?

## 認知症サポーター養成講座 無料

10/11(金) 午後6時30分～8時  
浪速区社会福祉協議会  
多目的室

申込方法はいずれも 電話、FAX、来館にて受付 (FAXの場合は氏名・住所・電話番号・年齢を明記してください)

申込・浪速区地域包括支援センター  
問合せ TEL.06-6636-6029 FAX.06-6636-6028

## おれんじはあと公開勉強会 無料

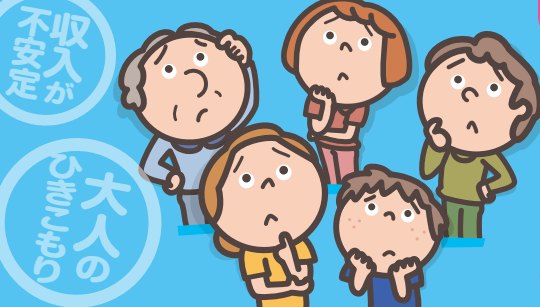
11/12(火) 午後1時30分～3時30分  
浪速区社会福祉協議会

申込・浪速区社会福祉協議会 地域支援担当  
問合せ TEL.06-6636-6027 FAX.06-6636-6028

浪速区で認知症サポーターとして本人様や家族の方を支援しているボランティアグループ「おれんじはあと」です。  
一緒に認知症の方への接し方についてDVDを見ながら、理解を深めませんか? お茶やお菓子を食べながら、認知症について気軽に勉強しましょう!

## 困っていることはありませんか?

- 住むところがない、家賃を払えない...
- 借金でしんどい...
- 仕事が見つからない...
- 社会に出るのがこわい...
- 家族がひきこもっている...
- 中学生の子どもで悩んでいる...
- 相談できる人がいない...



あなたと一緒に

1. お困りごとを整理します!
2. 支援計画を作成します!
3. 自立に向け継続的に支援します!

相談無料 秘密厳守

## くらしサポートセンターなにわ

浪速区役所1階 (敷津東1-4-20) ☎06-6536-8861  
FAX 06-6536-8864 E-mail naniwan@kf6.so-net.ne.jp  
●開設日時...月～金曜 午前9時～午後5時30分 (祝日・年末年始は休み)

## 赤い羽根共同募金

ご協力をお願いいたします! 10/1(金)～12/31(火)  
浪速地区募金会  
皆さまの善意で寄せられた募金は、浪速区社会福祉協議会にも配分され、各地区社会福祉協議会への助成金や様々な社会福祉事業に活用されています。  
また、皆さまから寄せられた共同募金の配分金による事業については、中央共同募金会ホームページ「はねっと」にて一般公開されています。 [akaihane.or.jp/hanett](http://akaihane.or.jp/hanett)

## 善意銀行だより

善意銀行は、区民の皆さま、会社・団体のご寄付をお受けして、地域福祉の推進のための活動などに活かすことを目的とする「善意の橋渡し」のしくみです。  
「金銭」や「物品」のご寄付など、区民の皆さまの温かいご支援とご協力をお願いいたします。  
※善意銀行への寄付金は税法上の控除の対象になります。

## あなたとつくる福祉のまち 賛助会員募集のお願い

地域に密着した福祉活動を推進していくため、本会の活動にご賛同いただき、賛助会員としてご協力いただきますようお願いいたします。  
直接窓口へお持ちいただくか、ゆうちょ銀行へお振込みをお願いいたします。  
口座番号 00990-0-22891 ※何口でもお申し込みいただけます。  
加入者 社会福祉法人 大阪市浪速区社会福祉協議会 ※会費は税法上の控除があります。  
申込・問合せ...浪速区社会福祉協議会 TEL.06-6636-6027

会費 (年額)	
個人会員 (1口)	1,000円
法人・団体会員 (1口)	10,000円

● 広報紙に関するお問い合わせは...  
浪速区社会福祉協議会 TEL 06-6636-6027 FAX 06-6636-6028  
〒556-0011 大阪市浪速区難波中3-8-8 浪速スポーツセンター内1・2階 (大阪府立体育会館南側)

リニューアルしたホームページもぜひ!  
<http://www.naniwa-ku-cosw.or.jp>