

浪速区包括・ランチニュース

包括・ランチは「高齢者のくらしや介護の相談窓口」です。

こんにちは。包括・ランチです！

浪速区のみなさまに様々な情報を発信していきます！



9月21日 世界アルツハイマーデー

なにわオレンジ川柳大会

ご応募いただきありがとうございました！

たくさんのご応募の中から選ばれました

【なにわオレンジ川柳大賞】

各賞のご紹介をさせていただきます。

(社会福祉協議会)
会長賞

車イスブレーキ忘れは

命取り

(社会福祉協議会)
事務局長賞

優しさに助ける側が

助けられ

(老人福祉センター)
館長賞

何をしに来たか忘れて

また戻る

(子ども・子育てプラザ)
マネージャー賞

ひ孫みてこれで何度め

君の名は

(なでしこ家族会)
家族会賞

これ知らん今日初めてと

今日も言い

オレンジチーム賞

いつも会うバスの会話

だれだっけ

オレンジチーム賞

認知症ってなんの事？

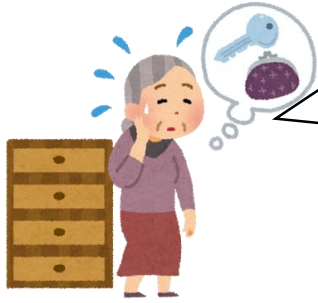
辞書を引き我を知る

オレンジチーム賞

伸びる手先には隣の

人の飯

成年後見制度をご存知ですか？



認知症があるAさん。
銀行でお金を下ろそうとしました...
キャッシュカードや印鑑がありません。
お金を出す事ができず、どうしたらよい
のか分からず困ってしまいました...

日常生活の中には【本人】でなければ
できない手続きがたくさんあります

認知症などが理由で判断能力が
低下し手続きが難しくなったとき...



成年後見制度の利用を考えてみてください。

その後、成年後見人がついたAさんは...
家賃・光熱費など必要な支払いは成年後見人が、
生活で使えるお金を考えて計画的に渡してくれます。
Aさんは毎日、喫茶店でモーニングを食べるなど、
自分の好きなことをして楽しく暮らしています。



【発行】高齢者の身近な相談窓口「包括・ランチ」 **相談無料
秘密厳守します**

名称(担当地域)	電話	ファックス	住所
浪速区地域包括支援センター (浪速区全域・難波元町・敷津地域)	6636-6029	6636-6028	難波中3-8-8 (浪速区庁舎1階)
浪速ランチ (浪速・大国地域)	6562-0456	6562-0330	浪速西2-11-6 (スワンなにわ 内)
日本橋ランチ (日東・日本橋・恵美・新世界地域)	6632-2340	6630-3336	恵美須東2-1-4 (日本橋地域在宅 サービスセンター 内)
難波ランチ (立葉・幸町・塩草地域)	6568-1230	6568-1288	幸町2-3-11 (特養なにわ 内)