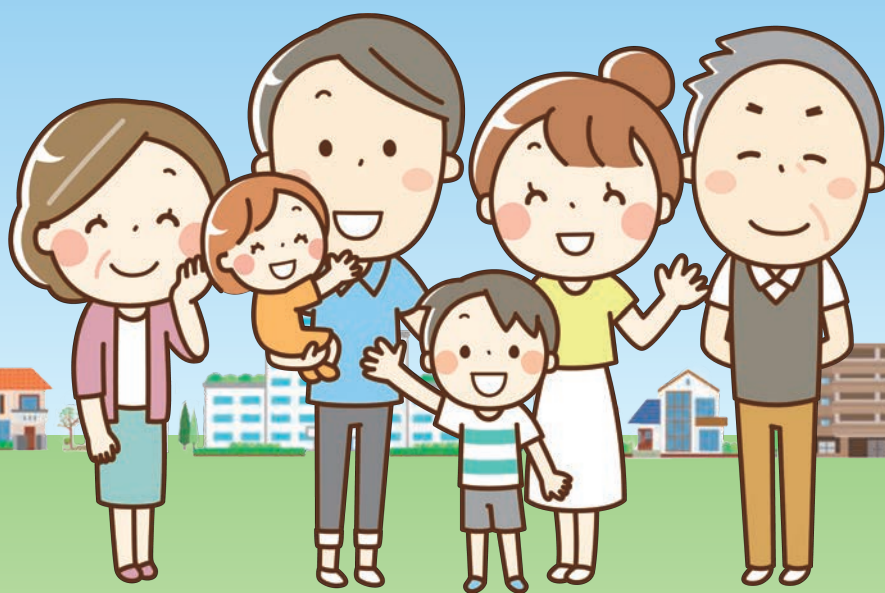


浪速区

わになろなにわ

地域マップ



社会福祉法人 大阪市浪速区社会福祉協議会

## 生活支援コーディネーター（生活支援体制整備事業）

生活支援コーディネーターは、地域のみなさまからの「あったらいいな」「やってみたいな」等の声をカタチにするためのお手伝いをしています。これからも新たな取り組みや仕組みづくりを考え、情報を発信していくことで、みなさまが元気でいきいきと暮らせる地域づくりのお手伝いをさせていただきます。

### 例えば……こんなことをしています！

- ・浪速区に必要な資源や情報を共有するための会議を開催（名称：協議体会議）
  - ・浪速区の良いところや、課題（ニーズ）の調査
    - …調査の結果、自力での買い物が難しい高齢者が多い地域に移動スーパーを！
  - ・地域のサロンや居場所への支援
  - ・わにならなにわ健康塾（体力低下予防のための取り組み）の開催
  - ・スマホや SNS を勉強するための講座
  - ・地域や生活支援コーディネーターの取り組みを発信するための広報活動等
    - …みなさんのより身近に生活支援コーディネーターを感じてもらえるように、“なにわええまち通信”を発行しています。
    - 最新の情報は“なにわええまち通信”でチェック！
- （各地域の会館、区役所等に設置していただいています）



**【問合せ先】 浪速区社会福祉協議会 生活支援コーディネーター**

電話：06-6636-6027

## 浪速区ボランティア・市民活動センター

「何かしたい」「余暇を充実させたい」「好きなことや趣味を活かしたい」と思っている方…世界を広げてみませんか?? 浪速区にはたくさんのボランティアグループや活動があります。まずはお気軽にご相談ください!!

### 「ボランティアをしているとつながりが増える！」

活動者の声 **「知ることがたくさんあって勉強になる!」「楽しい!!」** …などなど他にもたくさんの素敵な声をいただいています。ありがとうございます!

ボランティア・市民活動センターは、ボランティア活動に関する情報提供、相談支援、開発を行う活動の拠点です。活動者の気持ちを大切に、より良い地域づくりを目指しています。

### ボランティアグループ一覧

- ・点訳サークルなにわ（点訳ボランティア）
  - ・黄色いカエル（精神保健福祉ボランティア）
  - ・いちごみるく（保育ボランティア）
  - ・Team MYND（地域美化ボランティア）
  - ・喫茶さくら（喫茶ボランティア）
  - ・ま～るい会（手作りボランティア）
  - ・おれんじはあとの会（浪速区認知症サポーター）
- ※個人ボランティアについてはお問合せください。

**【問合せ先】 浪速区社会福祉協議会 地域支援担当**

電話：06-6636-6027

## 集いの場

ボランティアグループ、地域住民、企業、施設等が開催している認知症カフェや、サロン活動です。それぞれの特色を活かして活動しています。お気軽にご参加ください。

名前	日時	場所	地図番号
オレンジカフェここから	毎月第2日曜日 13:30~15:30	特別養護老人ホームあいぜん (日本橋 5-16-19)	24
なにわクラフトカフェ	毎月第2水曜日 13:00~15:00	浪速区老人福祉センター (下寺 2-2-12)	22
オレンジカフェなにわ	毎月第2土曜日 14:00~16:00 <small>※1月と8月はお休みします</small>	浪速区社会福祉協議会 (難波中 3-8-8)	A
オレンジカフェ大国	毎月第3土曜日 14:00~16:00	(株)カワイコーポレーション内相談室 (大国 1-5-4 MKビル 4F)	25
オレンジカフェそんぼの家	毎月第2金曜日 14:00~16:00	そんぼの家なんば (稲荷 1-12-7)	26
にちなんサロン	毎週火曜日 10:00~12:30	日本橋南振興町会集会所 (日本橋 5-15-2)	18
レトロなおしゃべりサロンおくらと	毎月第2・4金曜日 13:00~14:30	御蔵跡振興町会事務所 (日本橋東 1-1-8)	27
喫茶サロン赤とんぼ	毎月第3金曜日 14:00~16:00	敷津東住宅集会所 (敷津東 3-5-1)	13

## 介護家族の会「なでしこ家族会」

介護に疲れていませんか？一人で悩みを抱えこまないように、介護に関する日々の不安や苦労などを話したり、近況報告や情報交換などを行っています。お気軽にご参加ください。

日時	場所	地図番号
毎月第4火曜日 13:30~15:00	浪速区社会福祉協議会 (難波中 3-8-8)	A

## 当事者会「歩みの会」

介護家族の会「なでしこ家族会」と同時時間帯に開催しています。認知症当事者の方の生きがい・やりがい、居場所づくりとし、当事者の方たちが主体となって、毎回やりたいことを決め、楽しいことを行っています。

日時	場所	地図番号
毎月第4火曜日 13:30~15:00	浪速区社会福祉協議会 (難波中 3-8-8)	A

### 大阪市介護予防ポイント事業

事前に研修を受け登録をした65歳以上の市民の方が、介護保険施設や保育所で、対象となる活動を行った場合にポイントがたまります。実績に応じ貯まったポイントは、換金することができます。(年間上限8,000円)

【問合せ先】 大阪市社会福祉協議会 介護予防ポイント事業担当 電話：06-6765-5610  
ホームページ： <https://www.osaka-sishakyo.jp/lp/kypoint/>

## ふれあい喫茶

地域住民がボランティアで開催しています。おおむね 100 円でコーヒーやジュースを飲みながら利用できる交流の場です。

地域	愛称	曜日・時間	場所	地図番号
立葉	チロリン村	毎月第 2 日曜日 13:30～15:30	木津川コミュニティ会館 (木津川 1-5-12)	5
	憩	毎月第 4 日曜日 13:30～15:30	立葉会館老人憩の家 (立葉 2-4-20)	6
幸町		毎月第 3 土曜日 12:30～14:30	幸町会館 (幸町 3-1-25)	8
塩草	にこにこ	毎月 1 回程度水曜日 11:00～	塩草連合老人憩の家 (塩草 1-4-3)	9
浪速	さくら	毎月第 1 日曜日 10:00～12:00	浪速地域ネットワーク事務所 (浪速東 3-8 浪速南公園集会所内)	10
		毎月第 3 水曜日 11:00～13:00		
大国	なでしこ	毎月第 1・3 木曜日 10:00～12:00	大国集会所 (大国 3-10-22)	11
敷津	たぶの木	毎月第 4 火曜日 10:30～12:00	敷津連合会館 (敷津西 1-8-28)	12
	おやじ喫茶	6 月・11 月・3 月 第 4 火曜日 10:30～12:00		
恵美	ほほえみ	毎月第 1 火曜日 12:30～14:30	恵美会館 (恵美須西 2-13-30)	14
	愛	毎月第 1・3 火曜日 11:00～13:30	日東雲井橋会館 (下寺 2-7-13)	20
日東	あじさい	毎月第 2 日曜日 11:30～13:00	日本橋南振興町会集会所 (日本橋 5-15-2)	18
	そよかぜ	毎月第 3 日曜日 13:00～15:00	日本橋西振興町会集会所 (日本橋西 2-2-1)	17
日本橋	グーチョコパー	毎月第 1・3 土曜日 13:00～15:00	日本橋振興町会集会所 (日本橋 5-16-43)	21

## ふれあい型高齢者食事サービス

高齢者の方を対象に、日頃の見守りや他者とのふれあいを目的として開催しています。食後にはレクリエーションや体操など、楽しく参加できる交流の場です。

地域	曜日・時間	場所	地図番号
難波	毎月第 3 水曜日 12:00～	難波地域集会所 (難波中 3-8-8)	1
元町	毎月第 2 木曜日 11:30～	元町老人憩の家 (元町 3-9-16)	2
立葉	毎月第 2・4 火曜日 11:30～	立葉会館老人憩の家 (立葉 2-4-20)	6
幸町	毎月第 3 土曜日 11:30～	幸町会館 (幸町 3-1-25)	8
塩草	毎月 1～2 回程度水曜日 11:00～	塩草連合老人憩の家 (塩草 1-4-3)	9
大国	毎月第 2・4 木曜日 11:30～	大国集会所 (大国 3-10-22)	11
敷津	毎月第 2 火曜日 11:30～	敷津連合会館 (敷津西 1-8-28)	12
	毎月第 1 金曜日 11:30～	敷津東住宅集会所 (敷津東 3-5-1)	13
恵美	毎月第 4 火曜日 12:00～	恵美会館 (恵美須西 2-13-30)	14
新世界	毎月第 3 金曜日 12:00～	新世界老人憩の家 (恵美須東 2-1-4)	15
日東	毎月第 2・4 火曜日 11:30～	日東雲井橋会館 (下寺 2-7-13)	20
	毎月第 4 金曜日 11:30～	日本橋南振興町会集会所 (日本橋 5-15-2)	18
日本橋	毎月第 3 火曜日 11:30～	日本橋連合会館 (日本橋西 1-8-18)	23

※対象はおおむね 65 歳以上で事前申込みが必要です。別途昼食代が必要です。

## 地域の相談窓口

身近な相談窓口として各地域の拠点で「地域福祉サポーター」がお話を伺います。区民やその家族を対象に車いすの貸出も行います。

地域	施設名	場所	電話番号	地図番号
難波・元町	元町老人憩の家	元町 3-9-16	06-6649-6718	2
立葉・幸町	立葉会館老人憩の家	立葉 2-4-20	06-6567-0530	6
塩草	塩草連合老人憩の家	塩草 1-4-3	06-6567-2166	9
浪速	浪速地域ネットワーク事務所	浪速東 3-8 浪速南公園集会所内	06-6568-2335	10
大国	大国集会所	大国 3-10-22	06-6634-1232	11
敷津	敷津連合会館	敷津西 1-8-28	06-6634-2818	12
恵美	恵美会館	恵美須西 2-13-30	06-6643-7461	14
新世界	新世界老人憩の家	恵美須東 2-1-4	06-6643-4111	15
日東	日東老人憩の家	下寺 2-2-12	06-6644-0336	22
日本橋	日本橋連合会館	日本橋西 1-8-18	06-6645-1283	23



発行・問合せ先

社会福祉法人 大阪市浪速区社会福祉協議会  
生活支援体制整備事業  
浪速区地域包括支援センター

〒556-0011 大阪市浪速区難波中 3-8-8

TEL : 06-6636-6027 FAX : 06-6636-6028



## 高齢者の各種相談窓口

相談無料・秘密厳守

高齢者の方々が地域で安心して生活が続けられるように、専門の職員が様々な関係機関と協力しながら、高齢者の方々を支援します。お気軽にご相談ください。

施設名	場所	電話番号 / FAX 番号	担当地域	地図番号
浪速区地域包括支援センター	難波中 3-8-8 (浪速区在宅サービスセンター内)	電話：06-6636-6029 FAX：06-6636-6028	浪速区全域 (担当圏域) 難波元町、敷津	A
浪速ランチ	浪速西 2-11-6 (スワンなにわ内)	電話：06-6556-6268 FAX：06-6562-0550	大国、浪速	B
日本橋ランチ	恵美須東 2-1-4 (日本橋地域在宅サービスステーション内)	電話：06-6632-2340 FAX：06-6630-3336	日東、日本橋、 恵美、新世界	C
難波ランチ	幸町 2-3-11 (特養なにわ内)	電話：06-6568-1230 FAX：06-6568-1288	立葉、幸町、塩草	D

## 認知症の相談窓口

認知症かな？と思ったら、ご相談ください。

施設名	場所	電話番号 / FAX 番号	地図番号
浪速区オレンジチーム (認知症初期集中支援チーム)	難波中 3-8-8 (浪速区在宅サービスセンター内)	電話：06-6636-6071 FAX：06-6636-6028	A

## 地域における見守りネットワークの強化

生活上の様々な問題を抱える方を、関係機関と連携し、適切な支援につなぎます。

施設名	場所	電話番号 / FAX 番号	地図番号
見守り相談室	難波中 3-8-8 (浪速区在宅サービスセンター内)	電話：06-6636-6027 FAX：06-6636-6028	A

## 浪速図書館 (愛称：zest 浪速図書館)

かもめ町公園の南東にあり、人権関係と浪速区に関する資料の充実に努めています。大きな文字の大活字本もおいしています。読み聞かせや人形劇など催しものにもお気軽にご参加ください。

場所	〒556-0115 敷津西 1-5-23	開館時間	火曜日～金曜日 (第3木曜日は休館) 午前10時～午後7時 (土曜日、日曜日、祝・休日、7/21～8/31の月曜日は午前10時～午後5時)
電話番号	06-6632-4946	休館日	月曜日、第3木曜日 (祝・休日は開館)、年末年始、蔵書点検期間

ホームページ： [https://www.oml.city.osaka.lg.jp/index.php?page\\_id=147](https://www.oml.city.osaka.lg.jp/index.php?page_id=147)

## 元気はつらつ教室（介護予防教室）

\*対象：65歳以上

地域の身近な場所で体操、栄養、お口の健康、認知症予防のお話、様々なレクリエーションを通じて、お住まいの地域の方々と活動することにより心と体が元気になる教室です。

地域	定期開催日（変更の場合あり）	場所	地図番号
難波元町	毎月第4火曜日	難波元町西会館公園の家（元町 2-14）	4
立葉	毎月第3木曜日	立葉会館老人憩の家（立葉 2-4-20）	6
塩草	毎月第2木曜日	塩草連合老人憩の家（塩草 1-4-3）	9
浪速	毎月第4水曜日	浪速地域ネットワーク事務所（浪速東 3-8 浪速南公園集会所内）	10
大国	毎月第1火曜日	大国集会所（大国 3-10-22）	11
敷津	毎月第4木曜日	敷津連合会館（敷津西 1-8-28）	12
恵美	毎月第2水曜日	恵美会館（恵美須西 2-13-30）	14
新世界	毎月第4金曜日	新世界老人憩の家（恵美須東 2-1-4）	15
日東	毎月第1水曜日	浪速区老人福祉センター（下寺 2-2-12）	22
	毎月第2金曜日	日本橋南振興町会集会所（日本橋 5-15-2）	18
日本橋	毎月第3水曜日	日本橋連合会館（日本橋西 1-8-18）	23

開催時間はいずれも13:30～15:00です。  
見学・参加を希望される方は、「浪速区社会福祉協議会 介護予防担当（06-6636-6027）」へお問合せください。

## 浪速区老人福祉センター

高齢者の生きがいづくりや社会参加を支援するための地域における身近な施設として、様々なサービスを行っています。

場所	電話番号	利用資格	利用日時・時間	地図番号
下寺 2-2-12	06-6643-0792	大阪市在住の60歳以上の方	月～土曜日 10:00～17:00 (日曜日、祝日、12月29日～1月3日 休館)	22

主なサービス：1. ラジオ体操の随時実施  
2. 介護予防の様々な講座  
3. 「なにわクラフトカフェ」  
4. 脳トレペーパーの提供  
5. 楽しいボランティア活動  
6. サークル活動 など

詳しくは、毎月15日発行の「センターだより」をご覧ください。  
(各地域の会館、区役所、図書館、病院等に設置していただいています)

## 浪速区老人クラブ連合会

百歳体操、グランドゴルフ、健康ウォーキング、ディスコン、フロアーカーリング、カラオケ、手芸、料理教室、健康講座、防犯防災講座、バスツアー（日帰り旅行・社会見学・一泊研修）など盛りだくさんです。

老人クラブに関してのご質問は

浪速区老人クラブ連合会 事務局

〒556-0001 下寺 2-2-12 大阪市立浪速区老人福祉センター内 TEL：06-6643-0792

# 百歳体操

\*対象：60歳以上

百歳体操は何歳になっても元気で楽しく生活するための体操です。百歳体操は3種類で、すべて簡単・安全なので誰でもすぐに始めることができます。

地域	曜日・時間	場所	地図番号
難波	毎週月・金曜日 14:30～	難波地域集会所（難波中 3-8-8）	①
元町	毎週月・木曜日 13:30～	元町老人憩の家（元町 3-9-16）	②
	毎週火・金曜日 9:45～	ローレルコート難波コミュニティルーム（湊町 1-4-36）	③
塩草	毎月第1・2・3水曜日 10:30～	塩草連合老人憩の家（塩草 1-4-3）	⑨
立葉	毎週月・木曜日 13:30～	大浪橋住宅集会所（久保吉 2-1-1）	⑦
	毎週木曜日 13:30～ （第3木曜日除く）	立葉会館老人憩の家（立葉 2-4-20）	⑥
浪速	毎週月曜日 13:30～	浪速地域ネットワーク事務所 （浪速東 3-8 浪速南公園集会所内）	⑩
大国	毎週水曜日 ① 11:00～ ② 13:00～	大国集会所（大国 3-10-22）	⑪
	毎週木曜日 13:00～		
敷津	毎月第2・4・5金曜日 13:30～	敷津東住宅集会所（敷津東 3-5-1）	⑬
	毎月第3金曜日 11:00～		
	毎月第1・3火曜日 ① 10:30～ ② 11:30～ 毎月第1・2・3木曜日 ① 14:00～ ② 15:00～	敷津連合会館（敷津西 1-8-28）	⑫
恵美	毎月第2・3火曜日 14:00～	恵美会館（恵美須西 2-13-30）	⑭
新世界	毎週火曜日 13:30～	新世界老人憩の家（恵美須東 2-1-4）	⑮
日東	毎週火・金曜日 15:00～	日本橋西振興町会集会所（日本橋西 2-2-1）	⑰
	毎週火曜日 13:30～	日本橋5丁目住宅東集会所（日本橋 5-3）	⑲
	毎週月・木曜日 10:00～	日本橋南振興町会集会所（日本橋 5-15-2）	⑱
	毎週金曜日 14:00～	逢下会館（下寺 3-17）	⑯
	毎週火・金曜日 ① 10:15～ ② 10:45～	浪速区老人福祉センター（下寺 2-2-12）	⑳
日本橋	毎週月・木曜日 13:30～	日本橋連合会館（日本橋西 1-8-18）	㉓

見学・参加を希望される方は「浪速区保健福祉センター 地域保健活動担当（06-6647-9968）」へお問合せください。