

浪速区包括・ランチニュース



包括・ランチは「高齢者のくらしや介護の相談窓口」です。

こんにちは。包括・ランチです！

浪速区のみなさまに様々な情報を発信していきます！

家族介護教室 チンチン電車版

開催報告



参加者様の感想

はじめは、とまどいましたが時間が経つにつれ、周りの雰囲気慣れ、楽しく過ごせました。

令和6年10月29日(火)

阪堺電車を貸し切り車窓から、街を眺めながら、思い出話や日頃の介護の悩みをボランティアさんや参加者同士で語り合いました。

また、ゲームや唱歌も楽しんでいただきました。



☆なでしこ家族会のご案内☆

介護のことで、自由に語りあえる場です。ひとりで悩まず、みんなでいろいろなことを語りあいませんか♪

浪速区にお住まいの方ならどなたでもお越しください😊



○定例会・・・毎月第4火曜日午後1時30分～3時

○お問合せ・・・浪速区社会福祉協議会

「なでしこ家族会」事務局

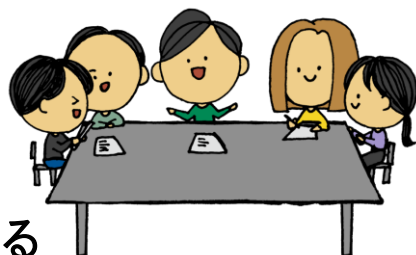
TEL 06-6636-6027



3月3日は耳の日

難聴も認知症の危険因子です

こんな症状ありませんか？



- 会話をしている時に聞き返すことがよくある
- 聞き間違いが多い
- 電子レンジの「チン」という音やドアのチャイムの音が聞こえない
- 相手の言ったことが一部聞き取れず想像で判断することがある
- 家族にテレビやラジオの音量が大きいといわれる
もしくは、以前よりボリュームを大きくしないとテレビやラジオの音が聞き取れない



聞こえにくい方への話しかけ方



- ・顔や口元が見える位置で、ゆっくり、はっきり伝えましょう。
- ・「低めの声」は、より聞こえやすくなります。
- ・大事な話は、重要な言葉を「文字で書いて」伝えましょう。

参考：全国健康保険協会 健康サポート「山形県 通いの場プログラム集」

【発行】高齢者の身近な相談窓口「包括・ブランチ」 相談無料。秘密厳守します。

名称（担当地域）	電話	ファックス	住所
浪速区地域包括支援センター （浪速区全域・難波元町・敷津地域）	6636-6029	6636-6028	難波中3-8-8 （浪速スポーツセンター1階）
浪速ブランチ （浪速・大国地域）	6656-6268	6562-0550	浪速西2-11-6 （スワンなにわ内）
日本橋ブランチ （日東・日本橋・恵美・新世界地域）	6632-2340	6630-3336	恵美須東2-1-4 （日本橋地域在宅サービスステーション内）
難波ブランチ （立葉・幸町・塩草地域）	6568-1230	6568-1288	幸町2-3-11 （特養なにわ内）

認知症の相談窓口「浪速区オレンジチーム」

名称（担当地域）	電話	ファックス	住所
浪速区オレンジチーム （浪速区全域）	6636-6071	6636-6028	難波中3-8-8 （浪速スポーツセンター1階）